

Vous êtes un collaborateur BNP Paribas et souhaitez être informé de nos activités ? Envoyez un e-mail à ASSOCIATION BNP Paribas MixCity
mixcity@association-bnpparibas-mixcity.com

Vous êtes une femme-cadre et souhaitez adhérer ?
 Rendez-vous sur le site internet www.association-bnpparibas-mixcity.com
 cliquez sur « Comment adhérer ? » et remplissez en ligne la fiche d'adhésion MixCity.

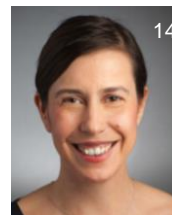


Vous recherchez plus d'informations sur l'association ?
 Consultez www.association-bnpparibas-mixcity.com
 ou contactez les membres du Conseil de l'Association BNP Paribas MixCity :



1. Agnès BAGNE - Wealth Management
2. Véronika BOBYLEVA - CIB - ITO
3. Emmanuelle BURY - ALM Treasury
4. Ekaterina CALABER - CIB - Fonctions
5. Estelle COURAU - ITP - ITG
6. Bénédicte GUERIN - CIB - CCM
7. Isabelle GUITTARD-LOSAY - Personal Finance
8. Stéphanie MAAREK - CIB - Global Markets
9. Hélène MONTAIS - Communication Groupe - RB&S
10. Isabelle THEODET - CIB - ITO
11. Odile THESMAR - IRB - RH
12. Xiaohan ZHENG - CIB - Transaction Banking EMEA

13. Gabriela BRITO - Chargée de missions MixCity
14. Stéphanie FRAISSE - Chargée de missions MixCity



Bonjour à toutes et à tous,

L'Association BNP Paribas MixCity a été créée en 2009 par et pour les femmes-cadres du Groupe avec comme **objectif de faciliter l'accès des femmes à des postes d'encadrement supérieur et de promouvoir un meilleur équilibre des temps de vie.**

Notre ambition est de faire bouger les lignes sur ce sujet au sein du groupe. Nous organisons des échanges réguliers avec la Direction Générale et la Direction des Ressources Humaines sur les actions entreprises pour assurer une meilleure représentation des femmes à tous les niveaux de la hiérarchie tout en préservant un bon équilibre entre vie privée et vie professionnelle.

Nos priorités d'actions doivent permettre aux femmes qui nous rejoignent :

- d'élargir leur réseau professionnel
- de mieux gérer leur évolution de carrière
- de rencontrer des modèles
- de s'impliquer dans la promotion de la mixité.

A ce jour, l'association compte **700 adhérentes en France**. Chaque année nous proposons de nombreuses activités autour de 4 grands thèmes majeurs :

- Définir son parcours et son projet professionnel
- Oser être visible, faire son « personal branding »
- Construire et développer son réseau
- Savoir garder un bon équilibre vie privée et vie professionnelle

Depuis 2009, **17 réseaux MixCity se sont créés dans le Groupe**, dans les métiers (Personal Finance), en Europe (Royaume-Uni, Belgique, Luxembourg, Italie, Suisse, Allemagne, Hongrie, Espagne) et dans le reste du monde (New-York, Hong-Kong, Corée, Singapour, Inde, Japon et l'Australie), constituant ainsi un réseau de réseaux d'environ 4000 membres,

A travers les différents événements organisés, MixCity s'adresse non seulement à ses propres membres mais également à toutes les femmes et tous les hommes du Groupe ainsi qu'aux réseaux féminins externes à la banque.

Je vous invite à découvrir la palette de nos actions dans cette plaquette. Et si cela vous donne envie d'adhérer, consultez la dernière page, et rejoignez nous !
www.association-bnpparibas-mixcity.com

Isabelle GUITTARD-LOSAY
 Présidente de l'Association BNP Paribas MixCity



Association BNP Paribas MixCity



@BNPP_MixCity

BNP Paribas People



Le MixCoaching :
Accompagnement spécifique de femmes managers ou futures managers en petit groupe par une coach professionnelle sur une période de 6 mois.

Sur mesure ♀

Les MixMorning : Petit-déjeuner en cercle restreint avec un-e responsable de métier, un-e membre du G100 ou de la Direction Générale, afin d'échanger sur les sujets de la mixité, de sensibiliser et de l'associer à nos initiatives.

8h30-10h00 ♀ Gratuit



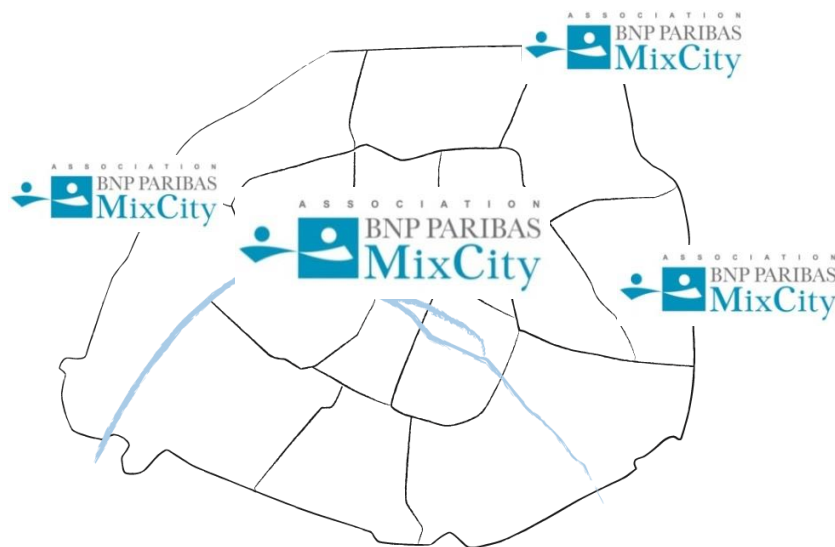
Les conférences : Intervention de femmes et d'hommes du Groupe ou de la sphère économique, associative ou artistique, qui nous font partager leur parcours, leurs engagements et leur énergie.

♀ ♂ Gratuit

Les SpeedNetworking :
Par binôme, vous avez 7 minutes pour vous présenter et échanger entre adhérentes. A l'issue du temps imparti, la cloche sonne et vous changez de binôme. Un entraînement à l'elevator pitch et l'occasion d'élargir son réseau.

12h15-13h45 ♀ Gratuit

NOS ACTIVITÉS



Les MixFeeling :
A l'heure du déjeuner, échanges entre adhérentes autour d'une thématique définie à l'avance, pour des conseils, un partage d'expérience, exprimer des doutes ou poser des questions.

12h15-13h30 ♀ Gratuit

Les BusinessMix : Une heure pour découvrir un métier, un parcours. A l'heure du déjeuner, rencontre avec un-e manager senior, en format conférence suivie de questions-réponses.

12h30-13h30 ♀ ♂ Gratuit

Les MixTraining : Ateliers de sensibilisation et de développement personnel et professionnel animés par un-e coach professionnel.
2h à l'heure du déjeuner.

12h15-14h15 ♀ 25 €



Le MixMentoring : Mentorat d'adhérentes par des managers hommes ou femmes, en dehors de toute relation RH ou hiérarchique, accompagné par une coach professionnelle. Rencontres mensuelles pendant un an. Une expérience enrichissante tant pour les mentors que pour les mentees.

Sur mesure ♀

L'offre digitale MixCity
- Interne > la Communauté MixCity sur BNP Paribas People: Forum d'information et échanges informels entre adhérentes.

- Externe > le groupe LinkedIn, Twitter, le site Web

Gratuit ♀ ♂

